



Grundschule Kitzingen – Siedlung



Die gebundene Ganztagesklasse

an der Grundschule Kitzingen-Siedlung

„Ganztagesesschule“ – was ist das?

▶ **Unterrichtszeit**

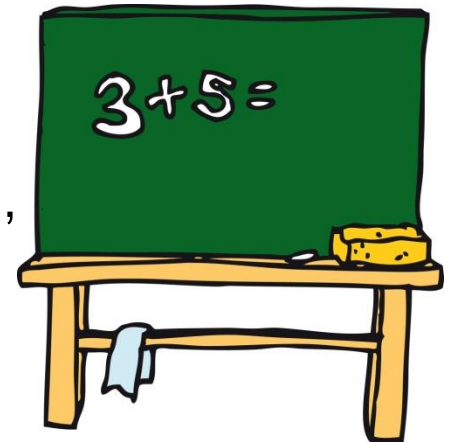
- Montag bis Donnerstag von 8.00 – 15.30 Uhr
- Freitag bis 11.15 Uhr

▶ **Pflichtunterricht**

- Auf Vormittag und Nachmittag verteilt

▶ **Rhythmisierte Tagesablauf:**

- ▶ Wechsel von Erarbeitungsstunden, Übungszeiten, musischen und sportlichen Aktivitäten, Fördermaßnahmen, Entspannung, Bewegung, Freispielzeiten.....



Was ist der Unterschied zu Hort oder Mittagsbetreuung?

- ▶ **Unterricht** erstreckt sich über den **gesamten Schultag**
- ▶ Unterricht wird von **Lehrern** erteilt, auch am Nachmittag
- ▶ Anwesenheit der Kinder bis **15.30 ist verpflichtend >> weniger Flexibilität** in der privaten Freizeitgestaltung!
- ▶ Verpflichtende Teilnahme am **warmen Mittagessen** (kostenpflichtig) in der Mensa
- ▶ Keine weiteren Kosten für die Betreuung!



Möglicher Stundenplan einer 1. Klasse Ganzttag

Zeit	Montag	Dienstag	Mittwoch	Donnerstag	Freitag
8.00-8.45	GU = Grundlegender Unterricht	GU	GU	Sport	GU
8.45-9.30	GU	GU	GU	Sport	GU
9.45-10.30	GU	GU	GU	GU	Religion/ Ethik
10.30-11.15	GU/ Musik	GU	GU/Diff.	GU	Religion/ Ethik
11.30-12.00	GU/Diff= Differenzierung	GU	GU/Diff	GU/ Diff.	Deutsch- Förder- unterricht
12.00-13.15	Mittagessen und Spielpause	Mittagessen und Spielpause	Mittagessen und Spielpause	Mittagessen und Spielpause	
13.15-14.00	Studierzeit/ Diff.	Studierzeit/ Diff.	Studierzeit / Diff.	Studierzeit / Diff.	
14.00 - 15.30	Kunsterziehung	Unterricht in Projektgruppen	Üben/ Spielen/ Lesen// GU	Werken und Gestalten	

Ziele und Vorteile des Ganztagsunterrichts

- ▶ Fördermöglichkeiten in Kleingruppen, organisiert durch Klassenlehrkraft >> die Lehrerin hat im Blick, was das Kind üben muss.
- ▶ Gesamter Unterricht in der Hand der Klassenlehrkraft bzw. mit dieser abgesprochen
- ▶ Viel Zeit für Werteerziehung und Sozialerziehung >> richtiges Verhalten in Konfliktsituationen wird im Unterricht besprochen und eingeübt
- ▶ Sinnvolle Freizeitgestaltung durch vielfältige Lern- und Spielangebote
- ▶ Entlastung der Familien



Gemeinsames Mittagessen

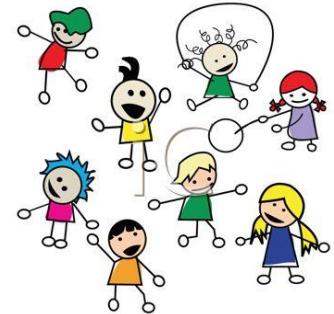


- Verpflichtend für alle Schüler
- Kosten: ca. 4€ pro Tag
- Raum für Erholung, Austausch, Gemeinschaft
- Einüben von Umgangsformen und Gesprächskultur
- Betreuung durch Lehrer und Personal der gfi

Freizeitgestaltung im Ganztag

▶ Freie Spielzeiten

- Vorviertelstunde, Pausen, Bewegungsspiele
- Wahlmöglichkeiten in der Mittagspause: Freispiel, Basteln, Spielegruppe, Stille Pause
- Auf Bedürfnisse der Kinder abgestimmt



▶ Gebundene Freizeitgestaltung

- Musische Fächer am Nachmittag
- Kooperation mit Musikschule und Vereinen in Projektgruppen
- „Spielen macht Schule“: Brett- und Gesellschaftsspiele integriert in den Unterricht

Hausaufgaben



- Werden überwiegend in der Schule angefertigt
- Studierzeit wird von Lehrkräften betreut und angeleitet.
- Differenzierung durch zusätzliche Kräfte
- Schriftliche Hausaufgaben über das Wochenende
- **Mündliche Hausaufgaben auch während der Woche:**
 - Lesen
 - Kopfrechnen
 - Einüben von Lernstoff
 - Lernen von Gedichten

Für welche Schüler eignet sich die GTK?

- ▶ Belastbarkeit des Kindes
- ▶ Bereitschaft zum ganztägigen Miteinander
- ▶ Bereitschaft zur Zusammenarbeit mit der Schule
- ▶ Familiensituation wird berücksichtigt:
 - Berufstätigkeit, Alleinerziehende, Geschwisterzahl...
- Anmeldung verpflichtend für ein Jahr!
(Wechsel nur zum Schuljahresbeginn möglich)

